






Spreche

Unternehmensgruppe

Artikel-Bezeichnung	Artikel-Nr.	Verp. Art	HKL	ca. Krt. Inhalt	ca. Krt. Gewicht	MHD bei -2°C - +4°C	EAN-Code der Verbrauchereinheiten	<input type="checkbox"/> Preis Euro/kg	<input type="checkbox"/> Verkaufseinh. Euro
 Französische Babypute SB (November - Dezember) Puten, ganz Puten, ganz	39.757	Tray	A	4	10,50	5			
	39.760	Tray	A	4	13,50	5			
 Französische Wachteln SB Französische Wachteln 2St. / m.H.o.l.	90.070	Tray	A	12	3,12	8			
 Französisches Maishähnchen SB Französisches Mais-Hähnchen	90.174	Tray	A	4	4,00	5			
 Französische Maishähnchen lose Supreme vom Maishähnchen	90.140	vac.	A	5 Beutel	5,00	6			
 Maispouardenbrust m.H.	90.141	vac.	A	10 Beutel	10,00	6			

Astenhof Frischgeflügel Produktions und Handels GmbH
 Gut Tannenhof · D-50259 Pulheim
 Phone (+49) 22 38/94 92 0
 Fax (+49) 22 38/94 92 100
 e-mail: info@astenhof.de · Internet: www.astenhof.com



Spreche

Unternehmensgruppe



Französische Stubenküken SB

Coquelet

Artikel-Bezeichnung	Artikel-Nr.	Verp. Art	HKL	ca. Krt. Inhalt	ca. Krt. Gewicht	MHD bei -2°C - +4°C	EAN-Code der Verbraucher-einheiten
Französische Stubenküken SB Coquelet	90.475	Tray	A	5	2,50	5	
Französisches Freilandhähnchen (Label Rouge) Tray Freiland-Hähnchen	90.577	Tray	A	4	5,00	5	
Französisches Perlhuhn Französisches Perlhuhn, ohne Hals, ohne Innereien	90.275	Tray	A	4	4,00	5	
Supreme vom Perlhuhn	90.259	vac.		6	3,60	7	

Preis Euro/kg
 Verkaufs-Einh. Euro



Französisches Freilandhähnchen (Label Rouge) Tray

Freiland-Hähnchen



Französisches Perlhuhn

Französisches Perlhuhn, ohne Hals, ohne Innereien



Supreme vom Perlhuhn

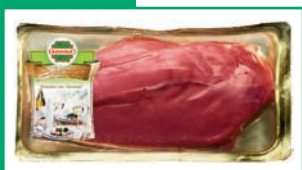


Spreche

Unternehmensgruppe



Artikel-Bezeichnung	Artikel-Nr.	Verp. Art	HKL	ca. Krt. Inhalt	ca. Krt. Gewicht	MHD bei -2°C - +4°C	EAN-Code der Verbrauchereinheiten	Preis Euro/kg
Französische Barbarie-enten/und -teile Tray								
Barbarie-Enten, männlich m.H.o.l.	90.670	Tray	A	2	5,50	6		
Barbarie-Enten weiblich m.H.o.l.	90.674	Tray	A	3	4,80	6		
Barbarie-Entenkeule	90.770	skin	A	9	2,70	9		
Barbarie-Entenbrust, 1er m.H.o.Kn., männlich	90.874	skin	A	9	2,70	9		
Barbarie-Entenbrust, 2er m. H. o.Kn., weiblich	90.876	skin	A	12	4,80	10		
Barbarie-Entenleber	93.450	vac.		10	5,00	5		
Niederländische Fleisch-enten und -teile Tray								
Junge Enten (Saison-Artikel)	90.685		A	4-5	8,50	5		
Entenbrustfilet mit Haut	90.865	vac.	A	10	2,40	7		
Entenkeule 2er	90.768	vac.	A	11	4,80	7		



Astenhof Frischgeflügel Produktions und Handels GmbH
 Gut Tannenhof · D-50259 Pulheim
 Phone (+49) 22 38/94 92 0
 Fax (+49) 22 38/94 92 100
 e-mail: info@astenhof.de · Internet: www.astenhof.com



Spreche

Unternehmensgruppe

Artikel-Bezeichnung	Artikel-Nr.	Verp. Art	HKL	ca. Krt. Inhalt	ca. Krt. Gewicht	MHD bei -2°C - +4°C	EAN-Code der Verbrauchereinheiten	<input type="checkbox"/> Preis Euro/kg	<input type="checkbox"/> Verkaufs-Einh. Euro
 <p>Europäische Kaninchen Tray Hauskaninchen ganz mit Kopf</p>	91.575	Tray		4	5,00	6			
 <p>Keulen von Hauskaninchen</p>	91.675	Schale		6	4,00	7			
 <p>Schulter von Hauskaninchen</p>	91.775	Schale		6	4,00	7			
 <p>Rücken von Hauskaninchen</p>	91.875	Schale		6	2,20	7			
 <p>Südafrikanisches Staußenfleisch Straußensteak ca. 120 gr.</p>	91.050	vac.		8	2,00	8			

Astenhof Frischgeflügel Produktions und Handels GmbH
 Gut Tannenhof · D-50259 Pulheim
 Phone (+49) 22 38/94 92 0
 Fax (+49) 22 38/94 92 100
 e-mail: info@astenhof.de · Internet: www.astenhof.com



Artikel-Bezeichnung	Artikel-Nr.	Verp. Art	HKL	ca. Krt. Inhalt	ca. Krt. Gewicht	MHD bei -2°C - +4°C	EAN-Code der Verbrauchereinheiten	<input type="checkbox"/> Preis Euro/kg	<input type="checkbox"/> Verkaufs-Einh. Euro
GÄNSE UND GÄNSETEILE (November - Dezember)									
	ungarische ganze Gänse	90.901	vac.		4	15,00	8		
	ungarische Gänsekeule	90.906	vac.		8	10,00	8		
	ungarische Gänsebrust	90.911	vac.		10	10,00	8		
	ungarisches Gänsefilet	90.940	vac.		10	4,00	8		
	ungarische Gänsebratleber	90.945	vac.		10	4,00	8		
	ungarische Gänseflomen	90.950	vac.		8-10	4,00	8		